



Spurningakönnun

unnin fyrir SFF

Júní 2013



Efni skýrslunnar er háð höfundarrétti MMR/Markaðs- og miðlarannsóknna ehf.
Öll opinber dreifing eða fjölritun er óheimil nema með skriflegu samþykki MMR.

Bls. Efni

- 3 Framkvæmd
- 4 [SFF01_0] Hversu jákvæður eða neikvæður ert þú gagnvart eftirfarandi aðilum? - Aðalviðskiptabanki þinn
- 5 [SFF01_1] Hversu jákvæður eða neikvæður ert þú gagnvart eftirfarandi aðilum? - Aðaltryggingafélagið þitt
- 6 [SFF01_2] Hversu jákvæður eða neikvæður ert þú gagnvart eftirfarandi aðilum? - Fjármálafyrirtæki hér á landi almennt
- 7 [SFF02_0] Hversu mikið eða lítið traust berð þú til eftirfarandi aðila? - Aðalviðskiptabanki þinn
- 8 [SFF02_1] Hversu mikið eða lítið traust berð þú til eftirfarandi aðila? - Aðaltryggingafélagið þitt
- 9 [SFF02_2] Hversu mikið eða lítið traust berð þú til eftirfarandi aðila? - Fjármálafyrirtæki hér á landi almennt

Lýsing

Verkkaupi	Samtök fjármálafyrirtækja
Dagsetning gagnaöflunar	13. til 18. júní 2013
Aðferð	Netkönnun (spurningavagn)
Úrtak	Íslendingar á aldrinum 18-67 ára valdir handahófskennt úr hópi álitsgjafa MMR*
Svarfjöldi	912 einstaklingar

Vogtölur Niðurstöður könnunarinnar eru vigtaðar með tilliti til kyns og aldurs svarenda í þýði (þjóðskrá). Sjá vogtölur fyrir kyn og aldur í meðfylgandi töflu:

	Vogtölur eftir kyni og aldri	
	Karl	Kona
18-29 ára	1,03	1,01
30-39 ára	1,10	1,02
40-49 ára	0,82	1,09
50-59 ára	1,01	1,01
60-67 ára	0,92	1,00

* Hópur álitsgjafa MMR telur liðlega 16.000 einstaklinga sem valdir hafa verið með tilviljunarúrtaki úr þjóðskrá og fengnir til þátttöku í netkönnunum með símakönnun. Viðurkenndum aðferðum er beitt svo svörum endurspegli lýðfræðilega samsetningu þjóðskrár. Hópurinn er endurnýjaður vikulega allt árið um kring til að bæta fyrir brottfall og tryggja eðlilega endurnýjun.

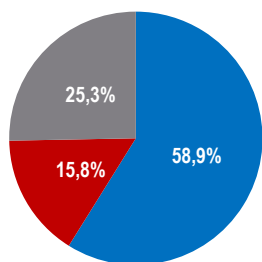
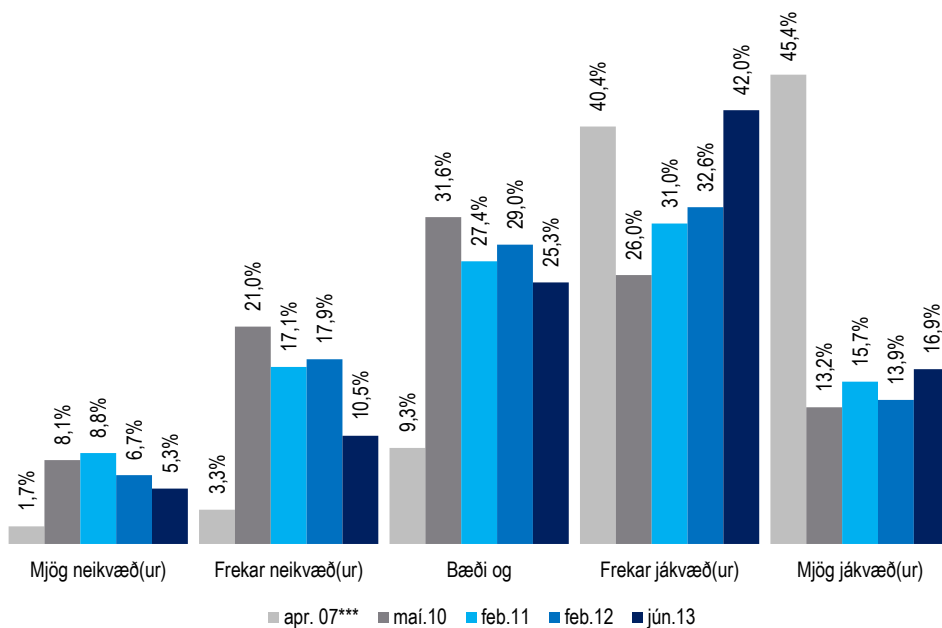
Um opinbera birtingu niðurstaðna úr könnunum MMR:

Óheimilt er að birta niðurstöður kannana opinberlega nema með skriflegu leyfi MMR. Ef niðurstöður eru birtar skal nafn þess sem greiðir fyrir viðkomandi könnun tekið fram ásamt því sem niðurstöður viðkomandi spurningar skulu gerðar opinberar í heild sinni, þar með talið þær forsendur sem svarendum eru gefnar áður en spurninginni er svarað. MMR áskilur sér jafnframt rétt til að gera ofangreindar upplýsingar opinberar við birtingu niðurstaðna af hálfu kaupanda.

Reykjavík 24. júní 2013
MMR/Markaðs og miðlarannsóknir ehf
Ármúla 32
108 Reykjavík
<http://www.mmr.is/>

[SFF01_0] Hversu jákvæður eða neikvæður ert þú gagnvart eftirfarandi aðilum? - Aðalviðskiptabanki þinn

Svör	Fjöldi	Hlutfall%	Vikmörk +/-
Mjög neikvæð(ur)	48	5,3%	1,5%
Frekar neikvæð(ur)	93	10,5%	2,0%
Bæði og	225	25,3%	2,9%
Frekar jákvæð(ur)	374	42,0%	3,2%
Mjög jákvæð(ur)	150	16,9%	2,5%
Fjöldi svara	890	100,0%	
Tóku afstöðu	890	97,6%	
Tóku ekki afstöðu**	22	2,4%	
Fjöldi svara	912	100,0%	
Spurðir*	912	100,0%	
Ekki spurðir	0	0,0%	
Fjöldi þátttakenda	912	100,0%	



- Mjög eða frekar jákvæður
- Mjög eða frekar neikvæður
- Bæði og

		Mjög neikvæð(ur)	Frekar neikvæð(ur)	Bæði og	Frekar jákvæð(ur)	Mjög jákvæð(ur)	Fjöldi svara
Allir	Allir	5,3%	10,5%	25,3%	42,0%	16,9%	890
Kyn	Karl	6,0%	12,7%	26,9%	39,2%	15,2%	450
	Kona	4,7%	8,2%	23,7%	44,8%	18,7%	440
Aldur	18-29 ára	3,9%	9,4%	22,2%	47,0%	17,5%	239
	30-49 ára	5,0%	13,0%	25,1%	40,3%	16,5%	392
	50-67 ára	7,3%	7,6%	28,4%	39,8%	16,9%	258

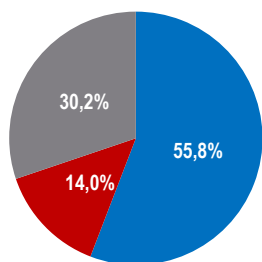
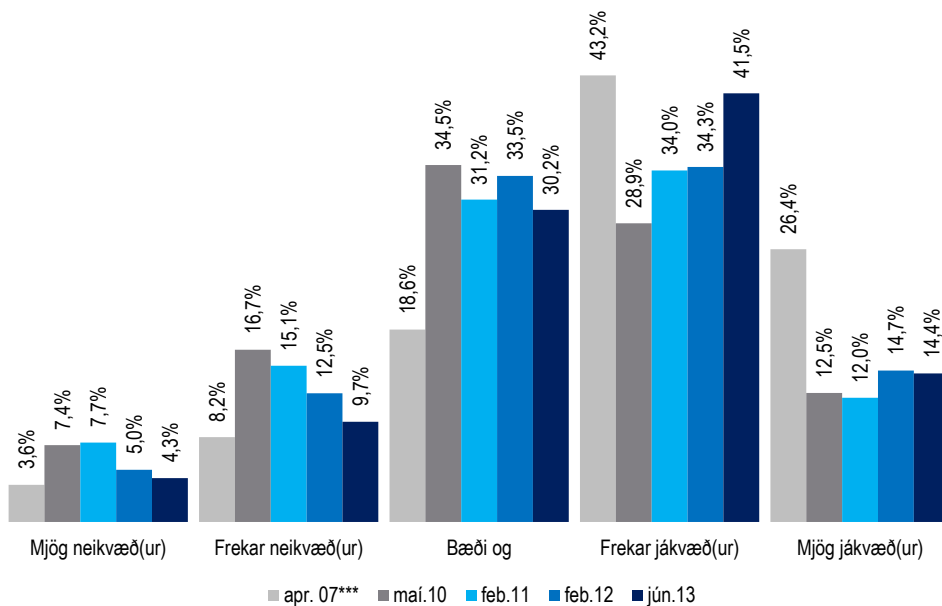
*Spurðir voru allir

**Þeir sem tóku ekki afstöðu eru þeir sem svöruðu annað hvort 'veit ekki' eða 'vil ekki svara'

***Símakönnun Capacent 16-75 ára

[SFF01_1] Hversu jákvæður eða neikvæður ert þú gagnvart eftirfarandi aðilum? - Aðaltryggingafélagið þitt

Svör	Fjöldi	Hlutfall%	Vikmörk +/-
Mjög neikvæð(ur)	36	4,3%	1,4%
Frekar neikvæð(ur)	83	9,7%	2,0%
Bæði og	257	30,2%	3,1%
Frekar jákvæð(ur)	353	41,5%	3,3%
Mjög jákvæð(ur)	122	14,4%	2,4%
Fjöldi svara	851	100,0%	
Tóku afstöðu	851	93,4%	
Tóku ekki afstöðu**	61	6,6%	
Fjöldi svara	912	100,0%	
Spurðir*	912	100,0%	
Ekki spurðir	0	0,0%	
Fjöldi þátttakenda	912	100,0%	



- Mjög eða frekar jákvæður
- Mjög eða frekar neikvæður
- Bæði og

		Mjög neikvæð(ur)	Frekar neikvæð(ur)	Bæði og	Frekar jákvæð(ur)	Mjög jákvæð(ur)	Fjöldi svara
Allir	Allir	4,3%	9,7%	30,2%	41,5%	14,4%	851
Kyn	Karl	4,5%	12,1%	30,4%	40,0%	13,0%	434
	Kona	4,0%	7,2%	30,0%	43,0%	15,8%	417
Aldur	18-29 ára	5,4%	7,9%	33,0%	37,4%	16,3%	208
	30-49 ára	4,2%	12,6%	27,5%	42,6%	13,2%	388
	50-67 ára	3,4%	6,9%	32,0%	43,1%	14,7%	255

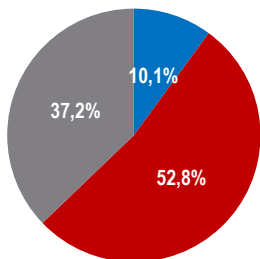
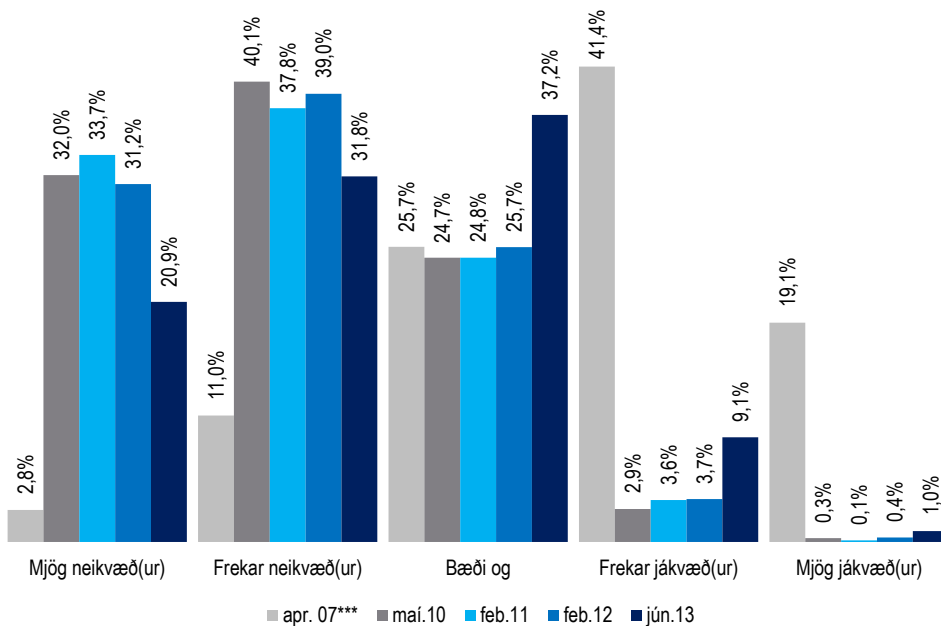
*Spurðir voru allir

**Þeir sem tóku ekki afstöðu eru þeir sem svöruðu annað hvort 'veit ekki' eða 'vil ekki svara'

***Símakönnun Capacent 16-75 ára

[SFF01_2] Hversu jákvæður eða neikvæður ert þú gagnvart eftirfarandi aðilum? - Fjármálafyrirtæki hér á landi almennt

Svör	Fjöldi	Hlutfall%	Vikmörk +/-
Mjög neikvæð(ur)	175	20,9%	2,8%
Frekar neikvæð(ur)	266	31,8%	3,2%
Bæði og	310	37,2%	3,3%
Frekar jákvæð(ur)	76	9,1%	2,0%
Mjög jákvæð(ur)	8	1,0%	0,7%
Fjöldi svara	835	100,0%	
Tóku afstöðu	835	91,6%	
Tóku ekki afstöðu**	77	8,4%	
Fjöldi svara	912	100,0%	
Spurðir*	912	100,0%	
Ekki spurðir	0	0,0%	
Fjöldi þátttakenda	912	100,0%	



- Mjög eða frekar jákvæður
- Mjög eða frekar neikvæður
- Bæði og

		Mjög neikvæð(ur)	Frekar neikvæð(ur)	Bæði og	Frekar jákvæð(ur)	Mjög jákvæð(ur)	Fjöldi svara
Allir	Allir	20,9%	31,8%	37,2%	9,1%	1,0%	835
Kyn	Karl	25,9%	30,2%	32,8%	10,0%	1,1%	441
	Kona	15,4%	33,7%	42,1%	8,1%	0,8%	394
Aldur	18-29 ára	14,9%	25,9%	45,8%	12,1%	1,4%	221
	30-49 ára	20,0%	35,5%	35,8%	7,9%	0,8%	375
	50-67 ára	28,0%	31,6%	31,4%	8,3%	0,8%	239

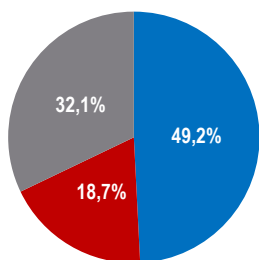
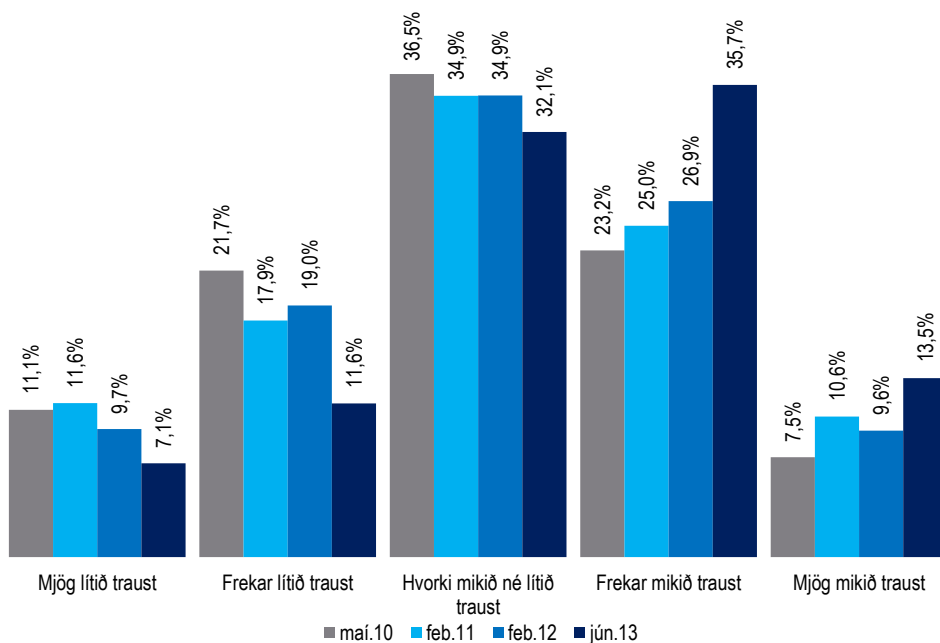
*Spurðir voru allir

**Þeir sem tóku ekki afstöðu eru þeir sem svöruðu annað hvort 'veit ekki' eða 'vil ekki svara'

***Símakönnun Capacent 16-75 ára

[SFF02_0] Hversu mikið eða lítið traust berð þú til eftirfarandi aðila? - Aðalviðskiptabanki pinn

Svör	Fjöldi	Hlutfall%	Vikmörk +/-
Mjög lítið traust	63	7,1%	1,7%
Frekar lítið traust	103	11,6%	2,1%
Hvorki mikið né lítið	285	32,1%	3,1%
Frekar mikið traust	316	35,7%	3,2%
Mjög mikið traust	120	13,5%	2,3%
Fjöldi svara	887	100,0%	
Tóku afstöðu	887	97,2%	
Tóku ekki afstöðu**	25	2,8%	
Fjöldi svara	912	100,0%	
Spurðir*	912	100,0%	
Ekki spurðir	0	0,0%	
Fjöldi þátttakenda	912	100,0%	



- Mjög eða frekar mikið traust
- Mjög eða frekar lítið traust
- Hvorki mikið né lítið traust

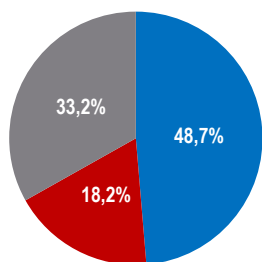
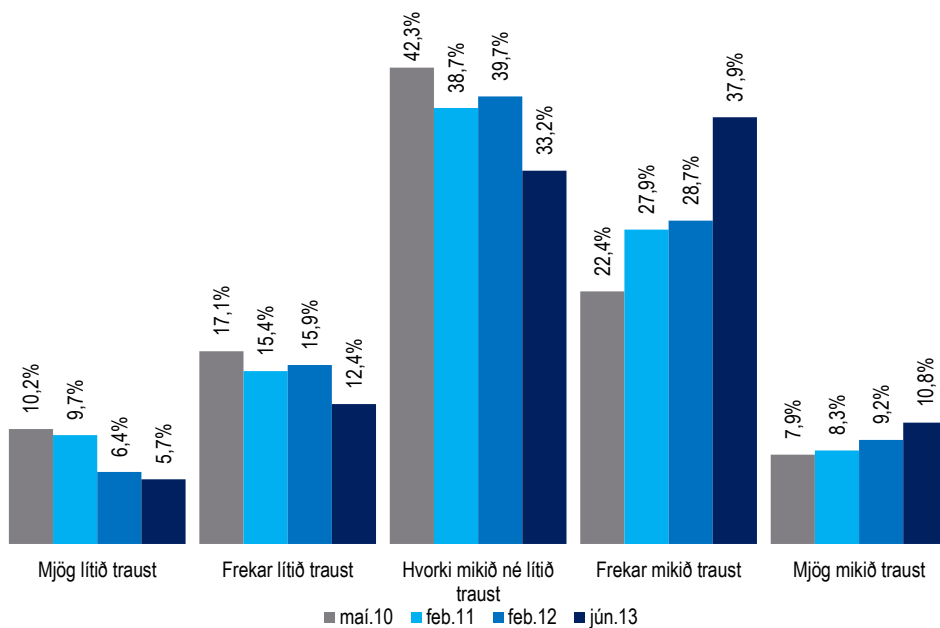
		Mjög lítið traust	Frekar lítið traust	Hvorki mikið né lítið traust	Frekar mikið traust	Mjög mikið traust	Fjöldi svara
Allir	Allir	7,1%	11,6%	32,1%	35,7%	13,5%	887
Kyn	Karl	9,2%	13,6%	32,8%	32,1%	12,4%	447
	Kona	4,9%	9,6%	31,5%	39,3%	14,7%	439
Aldur	18-29 ára	5,1%	11,1%	27,3%	40,6%	15,8%	239
	30-49 ára	6,8%	13,6%	36,1%	31,1%	12,4%	390
	50-67 ára	9,2%	9,1%	30,5%	38,1%	13,1%	257

*Spurðir voru allir

**Þeir sem tóku ekki afstöðu eru þeir sem svöruðu annað hvort 'veit ekki' eða 'vil ekki svara'

[SFF02_1] Hversu mikið eða lítið traust berð þú til eftirfarandi aðila? - Aðaltryggingafélagið þitt

Svör	Fjöldi	Hlutfall%	Vikmörk +/-
Mjög lítið traust	49	5,7%	1,6%
Frekar lítið traust	106	12,4%	2,2%
Hvorki mikið né lítið	283	33,2%	3,2%
Frekar mikið traust	324	37,9%	3,3%
Mjög mikið traust	92	10,8%	2,1%
Fjöldi svara	854	100,0%	
Tóku afstöðu	854	93,7%	
Tóku ekki afstöðu**	58	6,3%	
Fjöldi svara	912	100,0%	
Spurðir*	912	100,0%	
Ekki spurðir	0	0,0%	
Fjöldi þátttakenda	912	100,0%	



- Mjög eða frekar mikið traust
- Mjög eða frekar lítið traust
- Hvorki mikið né lítið traust

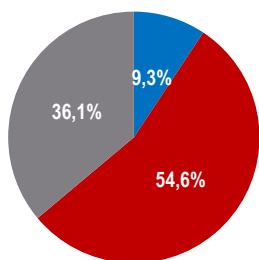
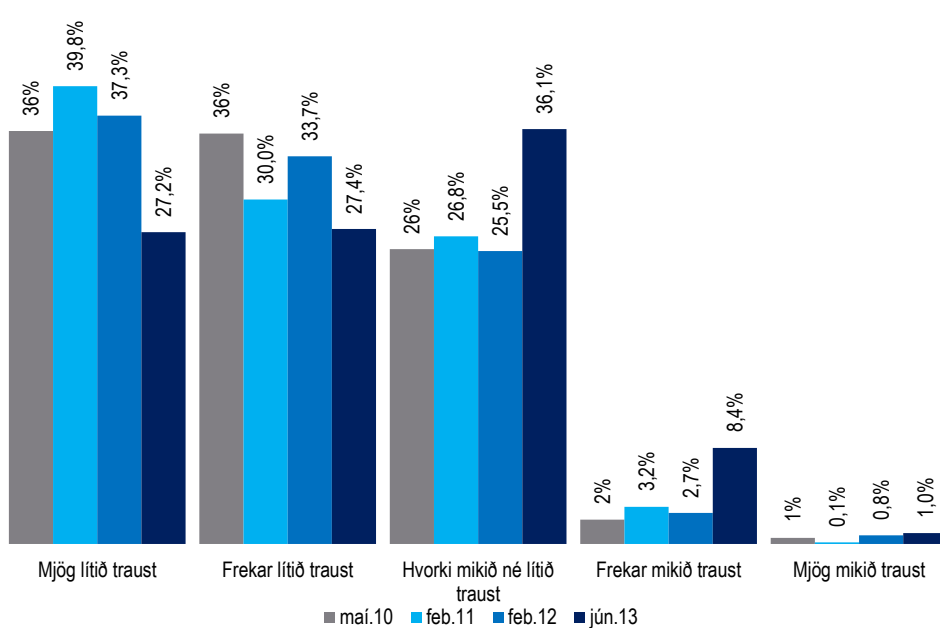
		Mjög lítið traust	Frekar lítið traust	Hvorki mikið né lítið traust	Frekar mikið traust	Mjög mikið traust	Fjöldi svara
Allir	Allir	5,7%	12,4%	33,2%	37,9%	10,8%	854
Kyn	Karl	7,3%	15,0%	32,1%	35,4%	10,2%	431
	Kona	4,2%	9,8%	34,2%	40,5%	11,4%	423
Aldur	18-29 ára	5,4%	11,7%	33,5%	34,0%	15,5%	211
	30-49 ára	5,5%	14,7%	33,1%	39,8%	6,9%	387
	50-67 ára	6,5%	9,6%	32,9%	38,3%	12,7%	256

*Spurðir voru allir

**Þeir sem tóku ekki afstöðu eru þeir sem svöruðu annað hvort 'veit ekki' eða 'vil ekki svara'

[SFF02_2] Hversu mikið eða lítið traust berð þú til eftirfarandi aðila? - Fjármálafyrirtæki hér á landi almennt

Svör	Fjöldi	Hlutfall%	Vikmörk +/-
Mjög lítið traust	229	27,2%	3,0%
Frekar lítið traust	232	27,4%	3,0%
Hvorki mikið né lítið	305	36,1%	3,2%
Frekar mikið traust	71	8,4%	1,9%
Mjög mikið traust	8	1,0%	0,7%
Fjöldi svara	845	100,0%	
Tóku afstöðu	845	92,6%	
Tóku ekki afstöðu**	67	7,4%	
Fjöldi svara	912	100,0%	
Spurðir*	912	100,0%	
Ekki spurðir	0	0,0%	
Fjöldi þátttakenda	912	100,0%	



- Mjög eða frekar mikið traust
- Mjög eða frekar lítið traust
- Hvorki mikið né lítið traust

		Mjög lítið traust	Frekar lítið traust	Hvorki mikið né lítið traust	Frekar mikið traust	Mjög mikið traust	Fjöldi svara
Allir	Allir	27,2%	27,4%	36,1%	8,4%	1,0%	845
Kyn	Karl	32,5%	26,7%	31,3%	8,1%	1,4%	439
	Kona	21,3%	28,2%	41,4%	8,6%	0,5%	405
Aldur	18-29 ára	21,7%	25,7%	40,1%	11,3%	1,4%	227
	30-49 ára	27,5%	29,5%	34,7%	7,5%	0,8%	376
	50-67 ára	31,8%	25,8%	34,5%	7,0%	0,8%	241

*Spurðir voru allir

**Þeir sem tóku ekki afstöðu eru þeir sem svöruðu annað hvort 'veit ekki' eða 'vil ekki svara'